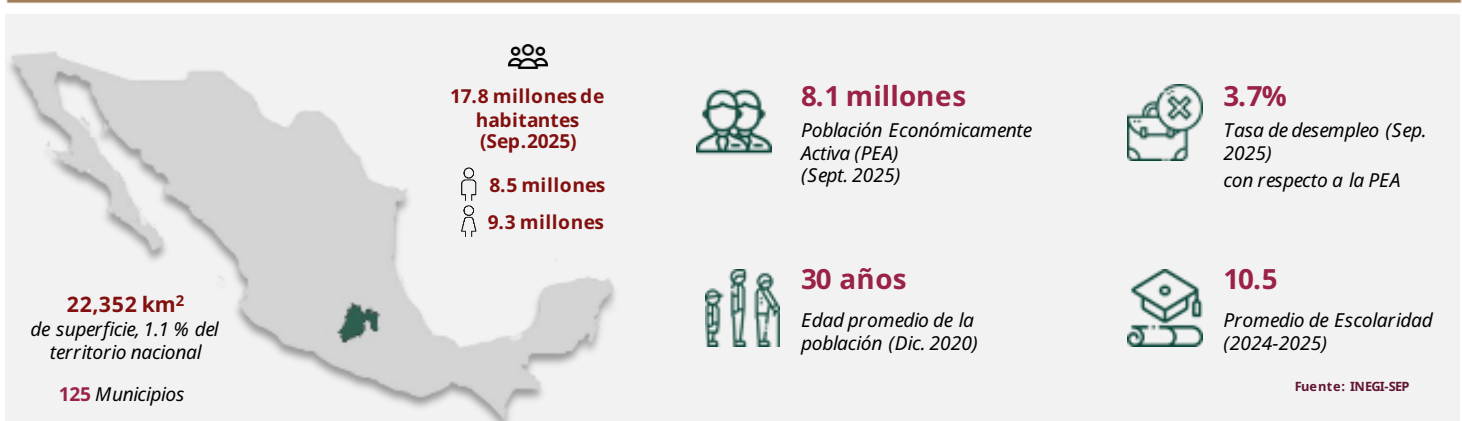


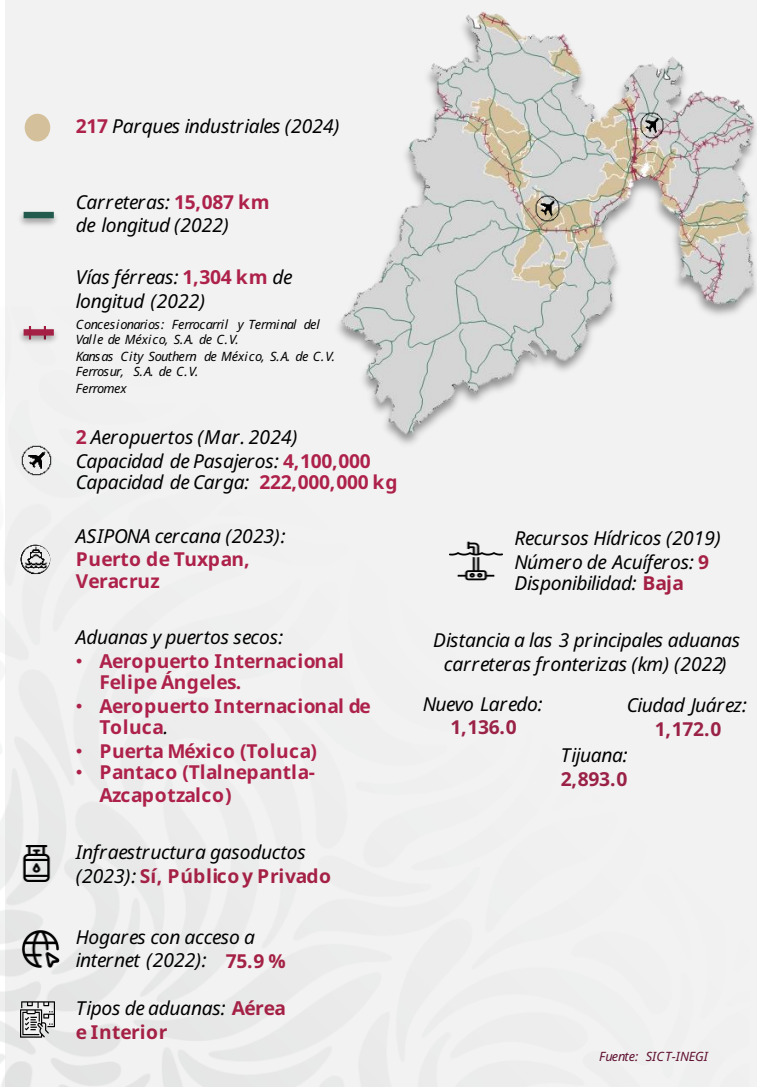


# Estado de México

Diciembre 2025



## INFRAESTRUCTURA Y RECURSOS



## TALENTO MEXICANO EN EDUCACIÓN SUPERIOR






# Estado de México

Diciembre 2025

## MIPYMES

  
**815,509**  
empresas

- Micro **785,161**
- Pequeñas **25,331**
- Medianas **5,017**

Fuente: INEGI - DENUe (Oct. 2025)

## SECTORES POTENCIALES



Farmacéutico



Energía



Alimentario

Fuente: Data MX

## COMERCIO EXTERIOR

  
**31,124**  
MDD  
Compras internacionales

  
**21,013**  
MDD  
Ventas internacionales

### Principales sectores exportados

  
**10,152**  
MDD  
Vehículos terrestres,  
partes y accesorios

  
**2,973**  
MDD  
Máquinas, aparatos y  
artefactos mecánicos, y  
sus partes

  
**1,271**  
MDD  
Máquinas, aparatos y  
material eléctrico, y  
sus partes

Fuente: SE. Balanza Comercial de Mercancías de México (Sep. 2025)

## PRINCIPALES INDICADORES



**2**  
posición PIB  
\$ 2,887 mmdp a precios de mercado  
(2023)



**\$ 163,859**  
pesos de PIB per cápita (2023)



**9.1 %**  
PIB nacional  
(2023)



**1.3 %**  
Crecimiento en la actividad económica  
(2024)



**14**  
Posición por crecimiento económico  
(2024)

Fuente: INEGI

## INVERSIÓN EXTRANJERA DIRECTA

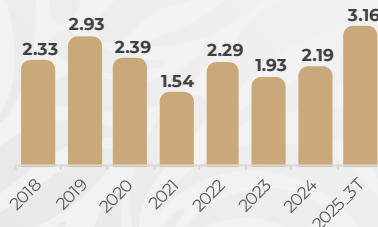
IED histórica  
recibida  
(2018 - 3T  
2025)

**18.77**  
(MMD)

Miles de millones de USD

### Top 3 por origen de inversión

- 1 EE. UU. 6.07 MMDD
- 2 Países Bajos 2.13 MMDD
- 3 Alemania 2.06 MMDD



### IED por sector, nivel rama (MMD)



Source: SE (3T 2025)



Gobierno de  
**México**

**Economía**  
Secretaría de Economía